

ilsespiel  
Geppinger Str. 12½  
D - 83404 Ainring

Telefon: +49 (0) 8654/7727-200  
Telefax: +49 (0) 8654/7727-270  
office@ilsespiel.de  
www.ilsespiel.de



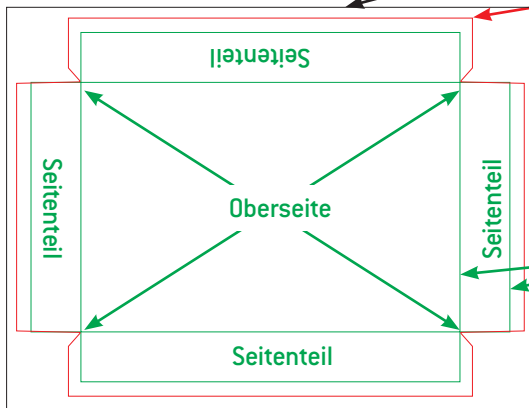
# DATENBLATT STÜLPDECKELKARTON

Spiele begeistern, fördern und vermitteln.

- Daten standgerecht 1:1 anlegen. Gerne senden wir Ihnen die Stanzkonturen zu.
- Bitte belassen Sie die Stanzkonturen als Sonderfarben überdruckend in der Datei. Diese werden zur Anpassung an die Stanze benötigt, jedoch nicht gedruckt.
- Das CE-Zeichen ist mit min. 5mm Höhe gut sichtbar auf der Schachtelaußenseite zu platzieren. Sollte das Sicherheitszeichen (nicht für Kinder unter 3 Jahren) notwendig sein, ist es mit mindestens 10mm Durchmesser zu platzieren. Hinsichtlich der Sicherheitstexte informieren wir Sie individuell auf Ihr Produkt bezogen.
- Geben Sie die komplette Adresse des Herstellers/Inverkehrbringers an (Produktsicherheitsgesetz)
- Mindestauflösung von Pixeldaten: 300dpi (Absolute Untergrenze: 250dpi)
- Überprüfen Sie, ob alle RGB-Daten für den Druck in CMYK umgewandelt wurden.
- Die maximale Farbdeckung sollte 300% nicht überschreiten.
- Bitte legen Sie schwarze Elemente und Text in 100% reinem Schwarz an und nicht in CMYK



Erklärung der Stanzzeichnung: Überfüllung **Überzugpapier/Stanze**



- Achten Sie darauf, dass alle Gestaltungselemente wie Schrift, Logos oder Bilder mindestens 3mm (besser 5mm) von den Kanten entfernt sind.
- Legen Sie das Titelmotiv nicht genau entlang der Kanten an. Der Abstand zu den Kanten sollte am Besten mindestens 5mm betragen. Soll das Motiv die gesamte Oberseite ausfüllen, legen Sie es mindestens 2mm rundum größer an, sodass es auf den Seitenteilen überlappt.

**Kante des Kartons**

- Legen Sie den Hintergrund des Kartons mit mindestens 5mm Überfüllung über das Überzugpapier hinaus an. Wenn möglich sparen Sie die Ecken nicht aus.
  - Bitte achten Sie auf den richtigen Stand der Seitenteile von Boden und Deckel (siehe Skizze)
- Zur **Farbabstimmung** benötigen wir einen zertifizierten **Farbproof nach ISO COATED V2 (39L)**-Standard. Falls Ihren Daten dieser Farbproof nicht beiliegt, kann dieser von uns erstellt werden (Kosten hierfür werden wir Ihnen separat in Rechnung stellen). Farbverbindlichkeit kann nur mit einem ISO COATED V2-Proof erzielt werden!

## Datenübernahme:

Daten können wir von Ihnen empfangen per

E-Mail: grafik@ilsespiel.de

Datenträger: CD oder DVD an ilsespiel, Geppingerstr. 12 ½, D-83404 Ainring

FTP: Daten auf Anfrage

Wir bevorzugen druckfähige PDFs. Achten Sie hierbei darauf, dass die Schriften eingebettet werden und eventuelle Sonderfarben nicht in CMYK umgewandelt werden. Gerne lassen wir Ihnen PDF-joboptions mit unseren bevorzugten Exporteinstellungen zukommen, die in Programme der Adobe Creative Suite importiert werden können.

Sollten Sie uns offene Daten zukommen lassen, beachten Sie folgendes:

Wir arbeiten auf Mac OS X mit allen gängigen Programmen sowie Datenformaten. Wir arbeiten mit den aktuellsten Programmen der Adobe Creative Suite (inDesign, Illustrator, Photoshop, Acrobat). Stellen Sie sicher, dass Schriften und Grafiken mitgesendet bzw. in das Dokument eingebettet sind.

Wir können auch mit Daten arbeiten, die mit den Programmen der Adobe Creative Suite am PC erstellt wurden. Wandeln Sie hier jedoch die Schriften sicherheitshalber in Pfade um.